

CHILE

255

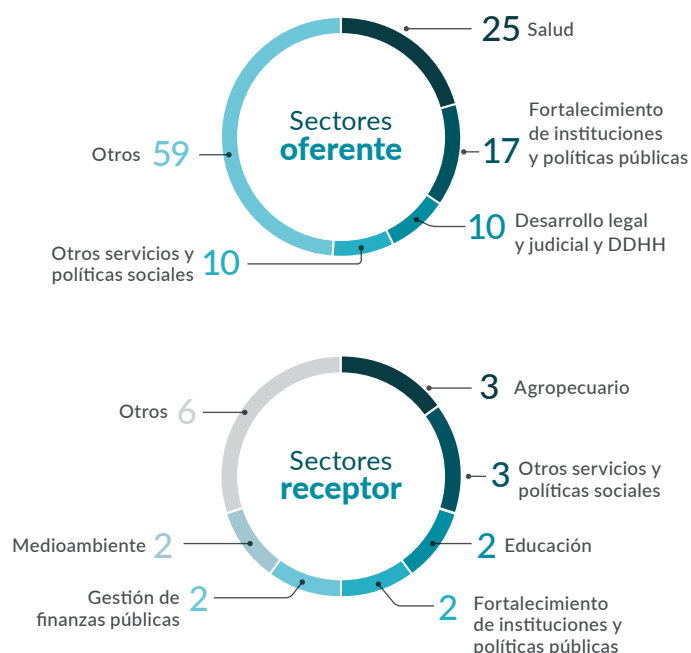
Participación por modalidades y roles

En unidades



Capacidades fortalecidas

En unidades



Alineación con los ODS

Iniciativas que se alinean principalmente a los ODS 3, 16, 11 y 8



Principales socios



Alrededor del 69% de las 255 iniciativas participadas por Chile entre 2020 y 2021, se implementaron a través de la CSS Bilateral, seguida por programas de CSS Regional (21%) y por acciones y/o proyectos de Cooperación Triangular (10%). Chile fue oferente en casi el 60% de su CSS Bilateral y en el 80% de la Cooperación Triangular realizada con otros actores, mientras que en los programas de CSS Regional su participación predominante fue en el rol de ambos.

Este país pudo compartir con sus socios su experiencia en *Salud*, *Fortalecimiento de instituciones y políticas públicas*, *Desarrollo legal y judicial y DDHH* y *Otros servicios y políticas sociales*, entre otros. A su vez, el intercambio con otros países contribuyó a fortalecer los conocimientos y las capacidades chilenas en los sectores

de *Agropecuario*, *Otros servicios y políticas sociales*, *Educación*, *Fortalecimiento de instituciones y políticas públicas*, *Gestión de finanzas públicas* y *Medioambiente*.

Los principales socios iberoamericanos de la cooperación de Chile fueron países diversos como Perú, Argentina y México. A través de estos intercambios, este país suramericano contribuyó principalmente a la consecución de los ODS 3 (Salud y bienestar), ODS 16 (Paz, justicia e instituciones sólidas), ODS 11 (Ciudades y comunidades sostenibles) y ODS 8 (Trabajo decente y crecimiento económico).